

icare
centervue



drs plus

Innovating a Higher Standard in Retinal Imaging

DRSplus**共焦点眼底撮影システム**は、
光源に白色光LED照明を使用して、
自然なカラーと鮮明度の高い情報豊富な網膜画像を取得可能。
網膜イメージングの新しい効果的かつ効率的な標準を目指します。

※共焦点イメージングは、眼科では高画質の標準としてよく知られています。共焦点の主な特徴は、焦点面外の散乱光または反射光を低減または抑制することです。この機能のおかげで、DRSplusは、従来の眼底カメライメージングと比較して、画像の鮮明度の向上、光学解像度の向上、コントラストの向上を保証します。さらに、システムは、可視光スペクトル全体を含む白色光LED光源を使用して、現実に近い色で特徴付けられるTrueColor眼底画像を取得します。



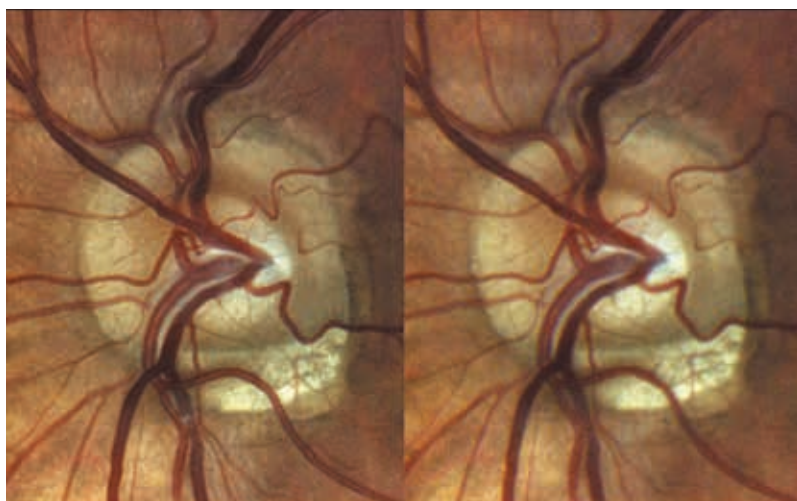
TrueColor共焦点技術は、白色光LED光源を使用し、
白内障眼でも詳細な画角45°の網膜画像を撮影することが出来ます。



共焦点技術により、**2.5mm程の小さな瞳孔**を通して撮影が可能。
散瞳を必要とせず、患者様に快適な撮影が可能です。



高速で完全自動化された操作
最小限のスタッフトレーニングだけで、最高品質な画像を、
検査時間を短縮して取得出来ます。



ステレオビューテクノロジー (オプション)

DRSplus ステレオビューアは、自動的に鼻側の異なる角度と異なる焦点面で(二重焦点)、2つの別々の写真を撮影し、視神経乳頭部の3D画像化を可能にします。



外眼部写真

外眼部撮影により、目の表面や角膜の状態の記録が撮れます。



DRSplus リモートビューア

DRSplus リモートビューアは、ブラウザベースのソフトウェアで同じローカルエリアネットワーク(LAN)上であれば、どのネットワークコンピュータからでもレビューする事が出来ます。

※複数のビューア使用の場合、別途費用が掛かります。

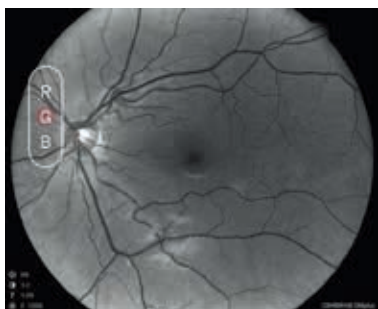


患者様にとって快適な検査

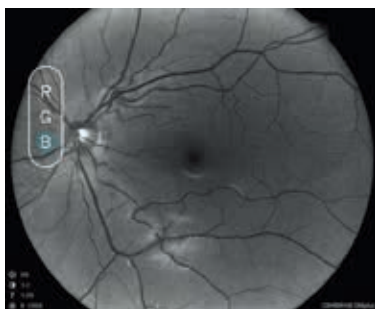
DRSplusは、検査中の患者様の快適さを追求したワークフローで、クリニックの検査効率も最適化するように設計されています。

DRSplusは、さまざまなイメージングモダリティを提供します。

TrueColor、レッドフリー、青色と赤色波長の画像、外眼部画像、ONHとステレオビュー、そしてモザイク画像。



Red-free



Blue



Red

モザイク機能により、最大80°までの網膜のパノラマビューが可能になります。

DRSplusは特別なステッチングアルゴリズムを使用することにより、検者の手を懸けること無く、異なるフィールド画像を自動的に結合します。

※80°はISO 10940眼底カメラ規格表示です。眼球中心からの角度表示では約120°になります。



DRSplus販売器種構成ガイド

	販売器種		Custom Order 受注発注	
	Basic(ベーシック)	Premier(プレミア)	Type 1	Type 2
DRSplus 本体	○	○	○	○
外眼部撮影機能	○	○	○	○
モザイク(パノラマ)機能		○	○	
リモートビューア機能		○		○
ステレオビューア機能	●	●	●	●
リモート検査機能	●	●	●	●
DICOM	●	●	●	●

※上記の○は各器種の標準仕様を表します。

※ステレオビューア機能とリモート検査機能は、どの器種でもオプション(追加販売)になります。
 ※DICOM仕様にする場合、ご使用のネットワークとの適合を調べる必要があります。

技術仕様

眼底画像システムの機能	撮影画角	単一画像 (W×H) : 45°×40° モザイク最大9フィールド (W x H) : 83°×78°
	光源	白色LED : 440-650 nm 赤外線LED : 825-870 nm
	撮影モード	TrueColor, レッドフリー*, ブルー*, レッド*, 外眼部, ステレオ**, モザイク
	オートフォーカス調整範囲	-15D ~ +15D
	オート機能	位置合わせ, フォーカス, 露出, 撮影, モンタージュ
	最小瞳孔サイズ	無散瞳2.5 mm
	作動距離	25 mm
	画像サイズ	10メガピクセル
	解像度	80ピクセル/度
	固視灯	内部/外部**
	ダイナミックプログラマブル内部固視灯	中央, 鼻側, 耳側, 中鼻側, 上, 下, 上耳側, 上鼻側, 下耳側, 下鼻側
コンピュータアクセサリ	ディスプレイ	内蔵10.1インチ (1280×800) カラー, 静電容量式マルチタッチパネル
	ハードドライブ	SSD 512 GB
	インターフェイス	USBポート2.0 x 3, Gigabitイーサネットポート×1
	エクスポート/インポート アクセサリ	jpeg, pdf, DICOM**, Web API** リモートビューア 最大5つのリモートステーション
寸法/電源	サイズ (W x H x D)	300 mm×450 mm×650 mm
	重量	11 Kg
	定格電圧	100-240 VAC
	周波数	50-60Hz
	消費電力	60W
	医用電気機器クラス	IEC 60601-1クラスI

* デジタルフィルター
 ** オプションアクセサリ

販売名: 眼撮影装置DRSplus
 認証番号: 302AABZX00067000

icare
centervue

販売元 **株式会社KY CenterVue**
 〒113-0033 東京都文京区本郷3丁目35番4号 不二光学ビル5F
 TEL:03-6801-8023 (代) FAX:03-6801-8035

製造販売元 **株式会社キラー・アンド・ワイナー**
 〒113-0033 東京都文京区本郷3丁目35番3号 本郷UCビル
 TEL:03-3815-7787 (代) FAX:03-5802-5931